

1

2

3

4

5

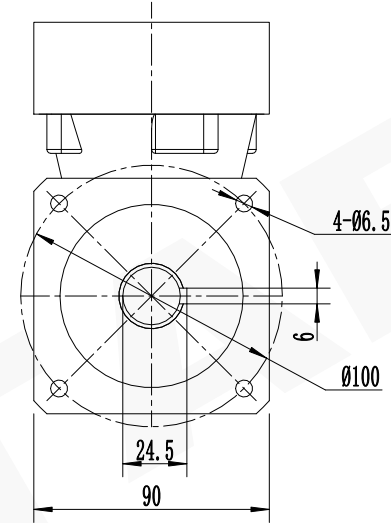
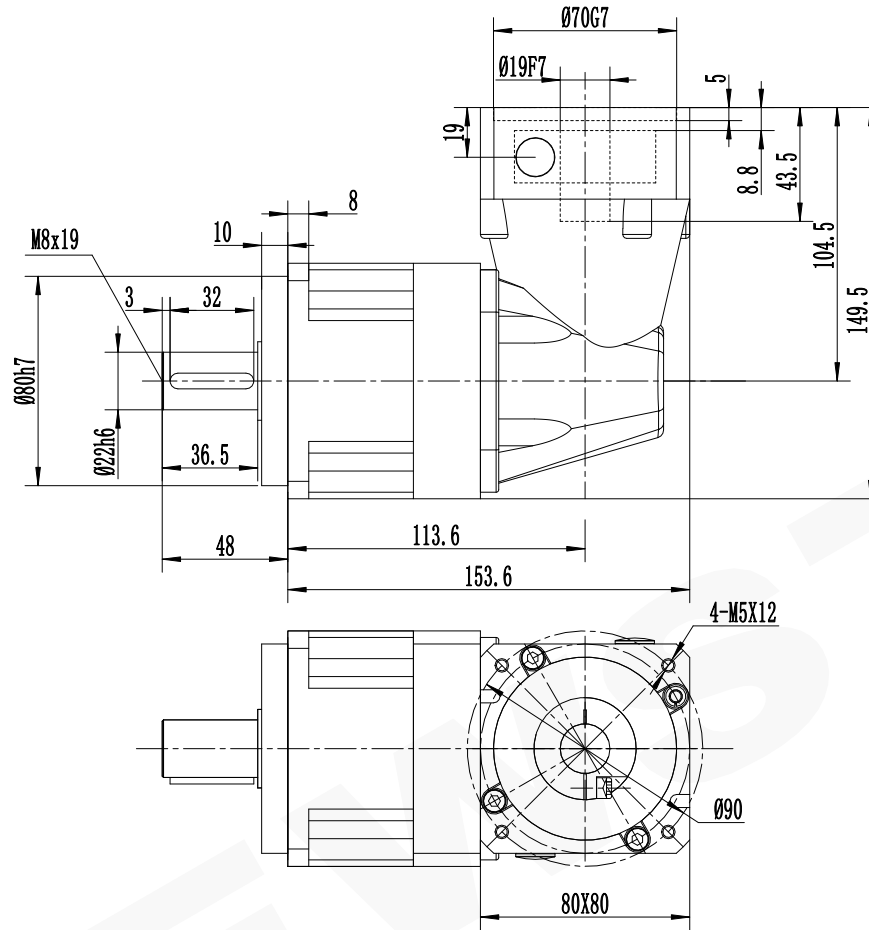
6

A

B

C

D



A

B


C

D

减速比 (Ratio i)	i	3	4	5	6	7	8	9	10
额定承载扭矩 (Rated load torque)	Nm	135	165	160	145	135	115	105	105
最大加速力矩 (Max. acceleration torque)	Nm	243	297	288	261	243	207	189	189
急停扭矩 (Emergency stop torque)	Nm	405	495	480	435	405	345	315	315

未注线性尺寸极限偏差 Unmarked tolerance	
----------------------------------	--

0.5-3	±0.2
3-6	±0.3
6-30	±0.5
30-120	±0.8
120-400	±1.2
400-1000	±2

精密行星减速机技术参数				精密行星减速机 Precision Planetary Gear Boxes
容许最大径向载荷 (Max. radial load)	3200N	空载力矩 (No-load torque)	≤ 0.2Nm	 紐氏達特
容许最大轴向载荷 (Max. axial load)	1600N	润滑 (Lubrication)	合成润滑油	
额定输入转速 (Nominal input speed)	3000r/min	使用环境温度 (Operation temperature)	-15℃~+90℃	
最大输入转速 (Max input speed)	6000r/min	使用寿命 (Service life)	≥20000h	
噪音 (Noise)	≤ 65db	防护等级 (Protection grade)	IP54	ABR090L1-i-P2-S2 19-40-70-90-M5
回程间隙 (Backlash)	9arcmin	ABR系列	Tel/电话: 0533-6288333 6288444 Fax/传真: 0533-6288411 Web/网址: www.newstart.cn	A. ABR. 090.
		P2 L1		

1

2

3

4

5

6